

# ムックリワーク

カニ殻が主原料です！

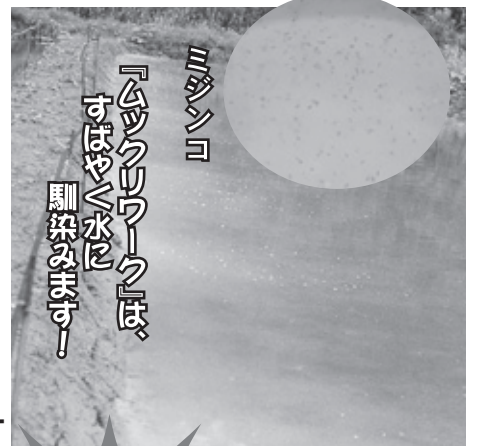
## 販売開始!!

池のふちからさっとまくだけ!  
ミジンコ作りの決定版!!

ご注文は  
お早めに!!

### ムックリワークの特長

- ①短期間で驚くほどワムシ・ミジンコが発生します。
- ②軽量で取り扱いが容易です。  
基肥の目安は1反歩に対し20kg、有水池の端から撒くだけです。
- ③従来の鶏糞のような水の汚濁がありません。
- ④孵化後の稚魚の成長が良く、共食いが減少し、歩留まりが非常に良い。
- ⑤放線菌活性化による水質改良も期待できます。



1ケース15kg (5kg×3袋) **4,200**円(税抜) 1反歩に基肥20kg 追肥10kgが目安です

### 野池用稚魚育成練り飼料

# ノービルワン

キトサン強化配合!!

好結果報告 続々!!  
ぜひお試し下さい!!



(使い方) 『ノービルワン』と『水』との分量は同体積の1対1

ゆっくりと練る

できあがり!!

販売間近!

〔使用原料〕

- キトサン
- 特殊大豆タンパク
- 良質魚粉
- サナギ粉末
- カニガラ粉末など

『ノービルワン』は、特殊製法で加熱処理された大豆タンパクが主原料です。  
使い方は飼料：1に対して、水：1の同体積で練って池へ投飼!! 池揚げまで使えます。

- ①初期用 (1次選別まで)
- ②中期用 (2次選別まで)
- ③後期用 (池揚げまで)

各15kg袋入り **5,900**円(税抜)

(注)商品のご注文は、代引き扱いとさせていただきます。なお、上記の商品価格はいずれも税・送料別です。

日本海クイライン



## 拓洋水産工業株式会社

TEL 025(567)2278[代] FAX 025(567)2666  
〒949-1305 新潟県糸魚川市大字藤崎39-1  
(お問い合わせ)企画研究開発室 牛木宏和

業務案内

- (1)一般食品添加物『天然カニ殻微粉末カニフィラー』(製造元)[出荷先]国内大手食品メーカー、及び、海外(アメリカ・オーストラリア・シンガポール、他)
- (2)健康食品『カニパワー』(製造・発売元)
- (3)その他一般水産加工品の製造・販売

URL <http://www.nouken.info/takuyou/> e-mail: [takuyou@eco.ocn.ne.jp](mailto:takuyou@eco.ocn.ne.jp)